

## PROGRAMIN KULLANIMI:

Öncelikle,

Web Site üzerinde Akıllı Tasarımcı Linkine tıklayınız.

[Akıllı Tasarımcı programını indirmek için tıklayınız.](#)

İndirdiğiniz zip dosyasını kaydedin. Yüklemenin tamamlanabilmesi için, bu adımlarda sorulan güvenlik sorularına olumlu cevap verin. Zip dosyası içindeki exe dosyasını çift klik ile çalıştırın, program otomatik olarak yüklenecektir.

Böylece bilgisayarlarınızın masaüstünde Akıllı Tasarımcı'nın kısayolu belirecektir.



### Programın Açılması:

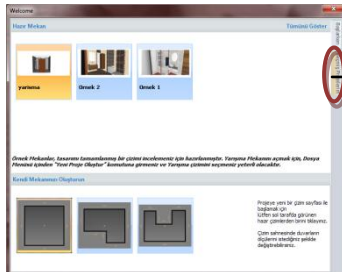
Bilgisayarlarınızın masaüstünde kurulmuş olan Akıllı  Tasarımcı kısayolunu açarak Programı başlatabilirsiniz.

Karşınıza gelen pencereye sadece mail adresinizi ve şifrenizi yazmanız gereklidir.

**Tasarımınıza başlamadan önce aşağıdaki ipuclarından faydalanabilirsiniz.**

**Lütfen Eğitim Sihirbazı menülerini kullanınız, Kullanım Filmini izleyiniz.**

1. Tasarladığınız ve kaydettiğiniz çizimlerinize İlk Açılışta gelen ekrandan veya sonradan ulaşmak için "Dosya menüsü" altından "Yeni Proje oluştur" dediğinizde açılacak aynı ekrandan ulaşabilirsiniz..



Geçmiş Projelerim

2. Tasarıma Öncelikle 3D Ürünlerden başlarsanız, Duvarlarınıza Karo Ekle dediğinizde bordür yerlerini rahatlıkla görebilirsiniz.
3. Görünümler Arası geçiş için lütfen aşağıdaki ikonlara tıklayınız.

**2D 3D**

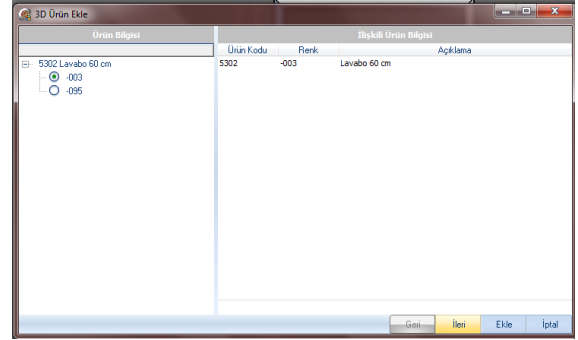
4. Tüm Ürünleri Yerleştirmek için mutlaka ÇİFT KLİK veya Mekan içine SÜRÜKLE BIRAK yapınız. Ürünü, istediğiniz duvara koyduğunuzda TEK KLİK ile seçimden çıkabilirsiniz.
5. Ürünü Hareket ettirmek için TEK KLİK ile seçim yapınız, sonra TEK KLİK ile seçimden çıkabilirsiniz

6. SHIFT + MOUSE ORTA TUŞ yardımı ile 3D Görünümde istediğiniz bakış açısını ayarlayabilirsiniz.

7. **2D** PLAN GÖRÜNÜMÜ 'nde iken çok daha kolay planlama yapabilirsiniz.

8. 3D Ürün eklerken karşınıza gelecek 3D ÜRÜN EKLE Sihirbazında ileri butonu aktif ise, mutlaka ilişkili ürün var demektir. Pasif olana kadar ilerleyebilirsiniz. Ürünü eklemek için, EKLE butonuna tıklamanız yeterli olacaktır.

9. Ürünün yerini değiştirmeden başka bir ürün ile değiştirmek için: İlgili ürünü seçiniz, Kütüphaneden istediğiniz ürünü yerleştiriniz. Aynı yerinde gelecektir.



**Tasarım Aşamasında dikkat edilmesi gerekli hususlar aşağıdaki ana başlıklarda açıklanmıştır.**

1. [3D Ürün Ekleme](#)
2. [Karo Seramik Döşeme](#)
3. [Perspektif Hazırlama](#)
4. [Rapor Hazırlama](#)
5. [Sorular](#)

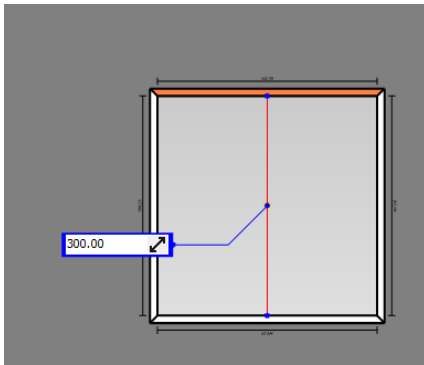
### 3D Ürün Ekleme

3D ÜRÜN EKLE Sihirbazı ile ürünleri yerleştirebilirsiniz. Bunun için kütüphaneden seçtiğiniz ürünü çift klik veya mekan içine sürükleyip bırakmanız yeterli olacaktır

1. Mekan Kapı ve Pencere Ekle Komutu ile Kapı&Pencere Ekleyebilirsiniz. Bu komut otomatik olarak Kapı&Pencere kütüphanesini açacaktır.



2. Mekan ölçülerini seçtiğiniz duvar ile açılan kutucuk içerisinde değiştirebilirsiniz.



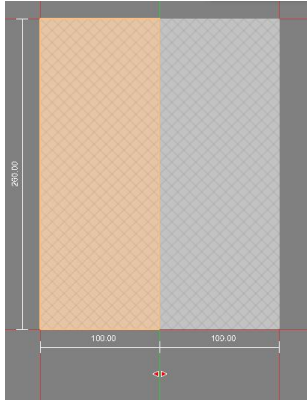
3. Ürün Kütüphanesinden istediğiniz ürünleri kullanarak tasarımınızı yapabilirsiniz.
4. Ürünleri kütüphaneye yerleştirmek için ürün koduna kadar kütüphane kırılımlarını açmalı ve çift klik veya mekan içine sürükle bırak yapmalısınız.
5. Çift klik veya sürükle bırak yaptıktan sonra karşınıza gelen ekran "3D Ürün Ekle" penceresi olacaktır. Bu ekrandan ürün rengini seçmelisiniz. Eğer ileri kulaklığı aktif ise bu ürüne bağlı ilişkili ürün var demektir. Tıklayıp, ekle demelisiniz.
6. Eklediğiniz ürün mekanın içerisine gelecektir. Tek klik ile hareket ettirebilir ve istediğiniz duvara yerleştirebilirsiniz.

### Karo Seramik Döşeme


1. Öncelikle bir duvar seçiniz ve soldaki menüden **Karo Ekle** deyiniz. Karşınıza çıkan pencereden Şablon seçiniz

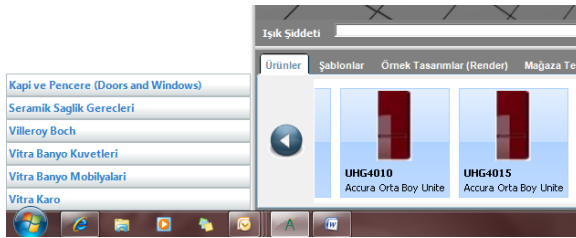


2. Seçtiğiniz Şablona göre Ürün Kütüphanesinde Vitra Karo veya Villeroy Boch Karo ürün gruplarından istediğiniz seriyi seçiniz ve çift klik yapınız.

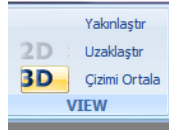


(Örnek Şablon Formatı)

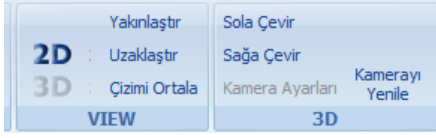
Şablon üzerinden karo panellerini hareket ettirebilir, istediğiniz ölçüye getirebilirsiniz. Bunun için şablon penceresindeki  simgesine tıklamanız yeterlidir. Açılan pencereden istediğiniz ölçüyü girebilirsiniz. Karoları dik kullanmak için sağdaki menülerden "Döndür 45" demeniz yeterlidir. Dönme işlemi 45 derecelik açıda yapılır.



## Perspektif Hazırlama:

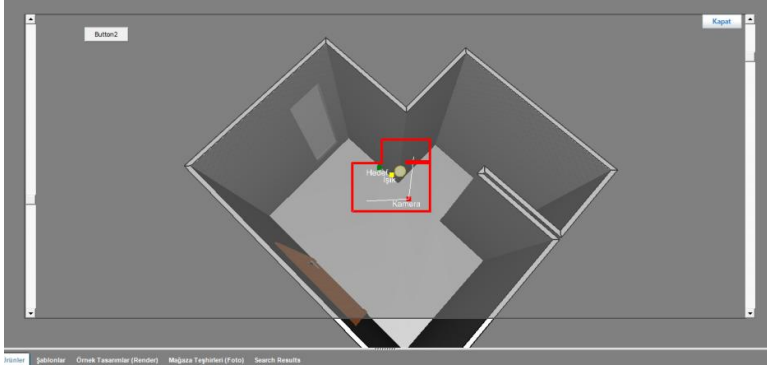


1. 3D butonuna tıklayınız.
2. İstenilen görüntü aşağıdaki menüden, ilgili komutlar yardımı ile ayarlanır.
- 3.



- a. Kamera ayarları içindeki, Kamera Asitanı yöntemi ile (kullanım ile ilgili açıklama aşağıda verilmiştir.)
- b. Sola - Sağa Çevir , Yakınlaştır - Uzaklaştır komutları ile de istenen hale getirilir.

Kamera Ayarları, aşağıdaki resimdeki gibi açılır:

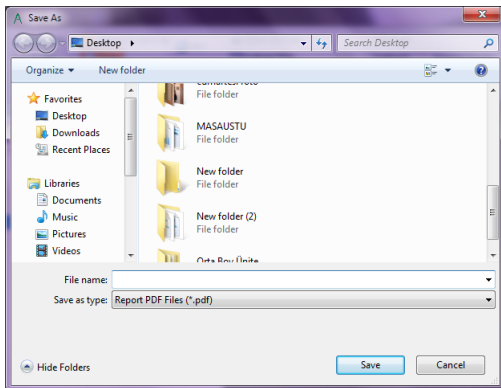


Kırmızı çerçeve içindeki, kamera ve hedef ikonlarını hareket ettirerek doğru bakışı hazırlayabilirsiniz.

## Rapor

Tasarımını tamamladığınız mekan da hangi ürünler ne kadar kullanılmış, Döşediğiniz karoların duvarda nasıl durduğunu görebileceğiniz bir Rapor komutu mevcuttur.

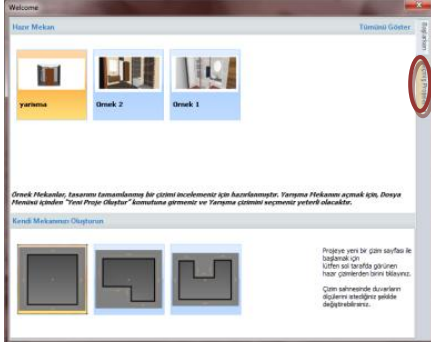
Bu komuta tıklayıp, dosyanıza bir isim vermelisiniz. Kaydettiğiniz dosya pdf olarak sizin kaydettiğiniz yerde saklanacaktır.



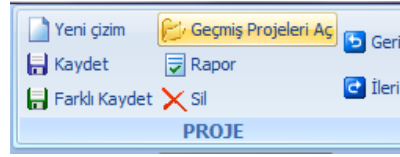
## Tasarımın Kaydedilmesi:

Tasarımınızı kaydetmek için mutlaka üye olmalısınız.

Kaydettiğiniz Projeyi açmak için **Geçmiş Projelerim kulakçığına** ( şekil A) tıklamalı ya da program içinden **"Geçmiş Projeleri Aç"** (Şekil B) demelisiniz. Projeleriniz ile ilgili daha detaylı bilgi ve gerçekçi renkli görüntülerini almak için en yakın Mağazamızdan veya Yetkili Satıcımızdan destek alabilirsiniz.



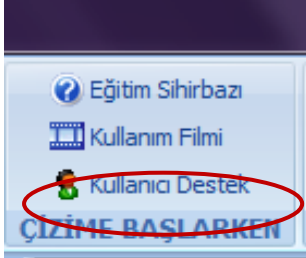
Şekil A



Şekil B

## Sorularınız için

Sorularınızı yöneltmek için Program menüsündeki Kullanıcı Destek bölümüne giriş yapabilirsiniz.



[akillitasarimci@eczacibasi.com.tr](mailto:akillitasarimci@eczacibasi.com.tr)